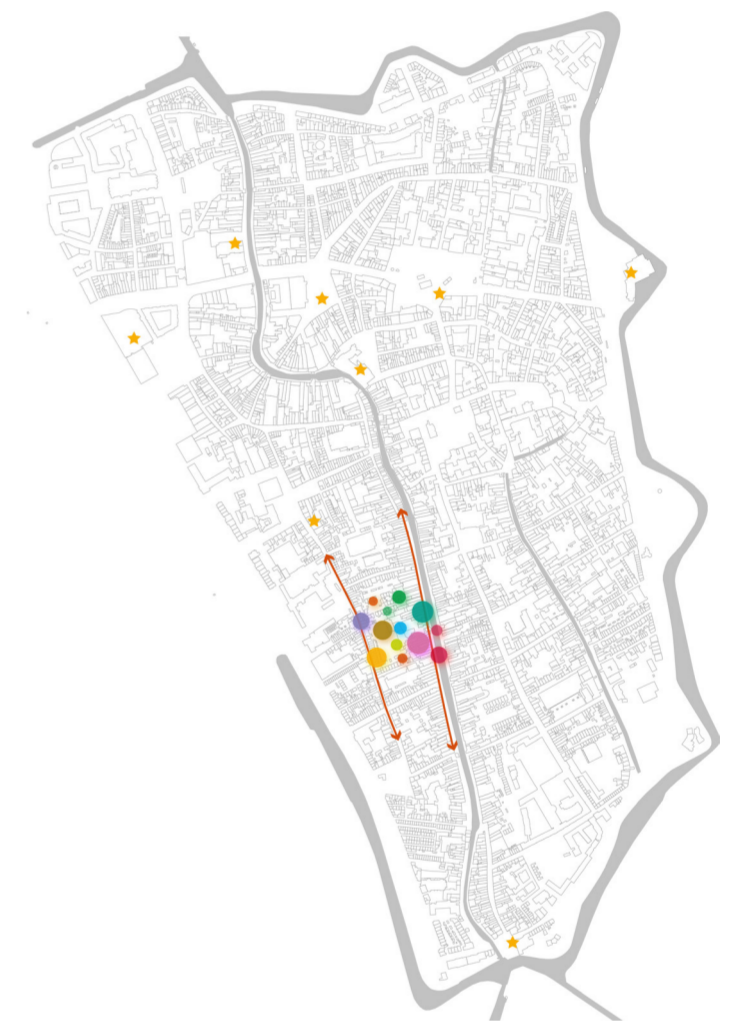


Een herbestemming met potentie - rondom het thema Lifestyle anno 2014 volgens maatschappelijke trends

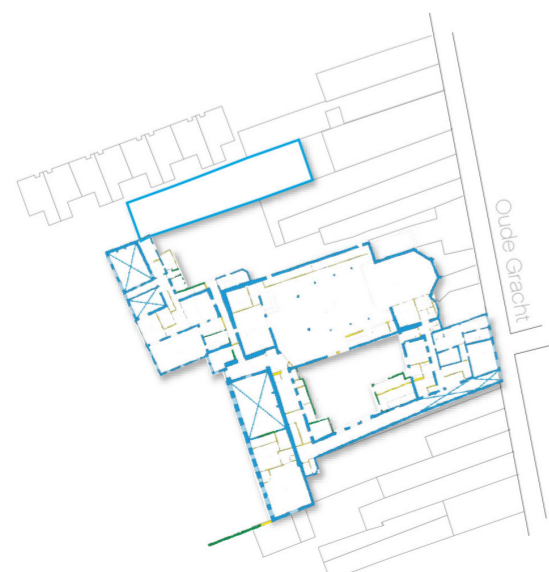


Een unieke plek en ontwikkeling op de schaal van de Utrechtse binnenstad

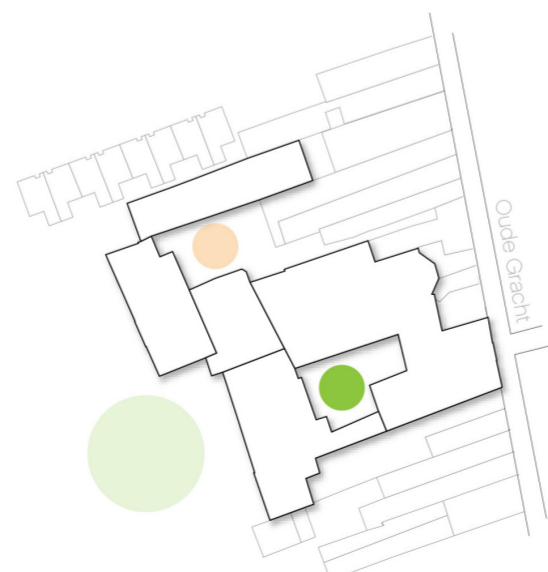
Impressie verschillende publieke en commerciële functies op de begane grond van het Tivoli-complex, met het badhuis als belangrijke publiekstrekker



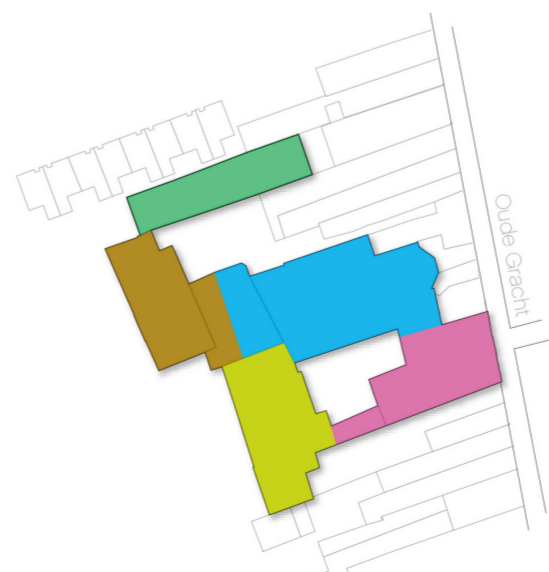
Clustering van diverse functies op één plek



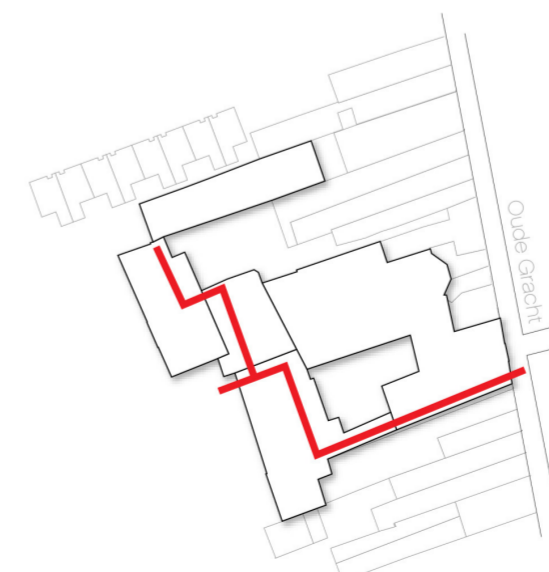
Behoud, herstel en versterking monumentale waarden



Herstel kloosterhof als onderdeel patio's



Functies passend bij de diverse karakteristieke gebouwen



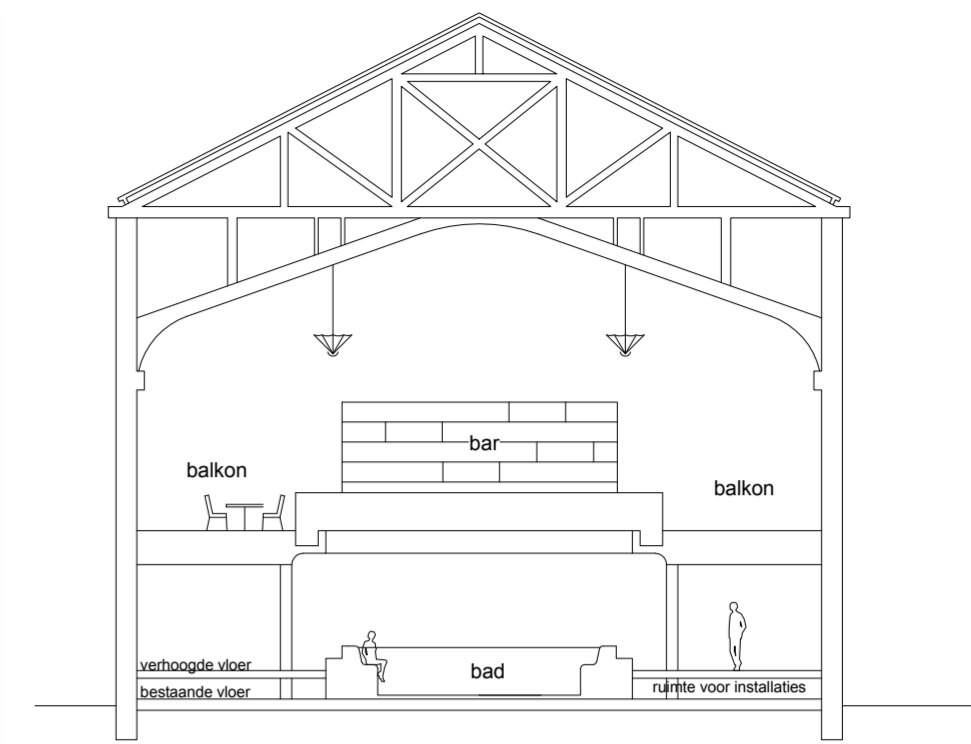
Eén centrale interne route, semi-openbaar toegankelijk

<p>Wim initiatiefnemer badhuis "het badhuis: een typisch historisch Utrechts voorziening in een nieuw jasje"</p>	<p>Klaas initiatiefnemer koffiebranderij "een echt ambachtelijk Utrechts product in een oud pakhuis"</p>
<p>Moniek initiatiefnemer nagelstudio "12 m2 is voor mij genoeg, en ik profiteer mee van de aanwezigheid van het stadbad"</p>	<p>Hakan initiatiefnemer kapsalon "ideaal dat ik op zo'n bijzondere plek boven mijn zaak kan wonen"</p>
<p>Cynthia initiatiefnemer peuterspeelzaal "ondanks de nieuwe plannen kunnen we op onze vertrouwde plek blijven"</p>	<p>Sebastiaan initiatiefnemer vintage shop "een ideale combi van een mooie winkel met opslag in de kelder en wonen boven"</p>
<p>Bibi initiatiefnemer Foodlab "de regentenzaal is de ultieme locatie, in de kelders bewaar ik wijn en kaas"</p>	<p>Stefan initiatiefnemer ontwerpstudio "een inspirerende locatie voor creativelingen"</p>

Voor en door Utrecht, lokale ondernemers participeren in de herbestemming en profiteren van elkaar



Plattegrond [0] begane grond - schaal 1:200



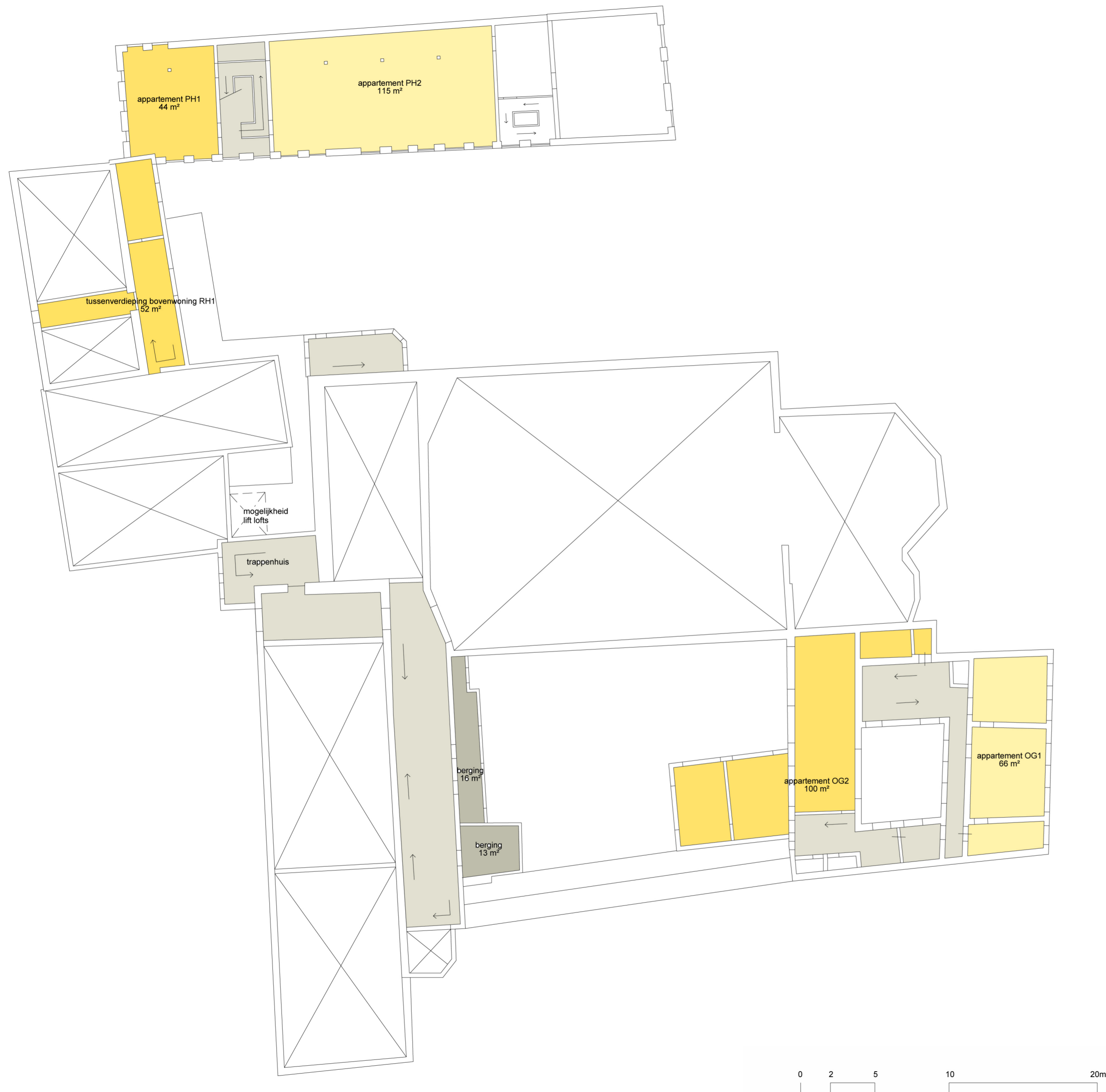
Doorsnede A-A' badhuis in de grote zaal - schaal 1:200



Impressie badhuis in de grote zaal, met het licht verhoogde bad



Impressie loungeruimte en juicebar badhuis, op het balkon



Plattegrond [1] 1e verdieping Oude Gracht en Pandhuis, tussenverdiepingen en trappenhuisen - schaal 1:200



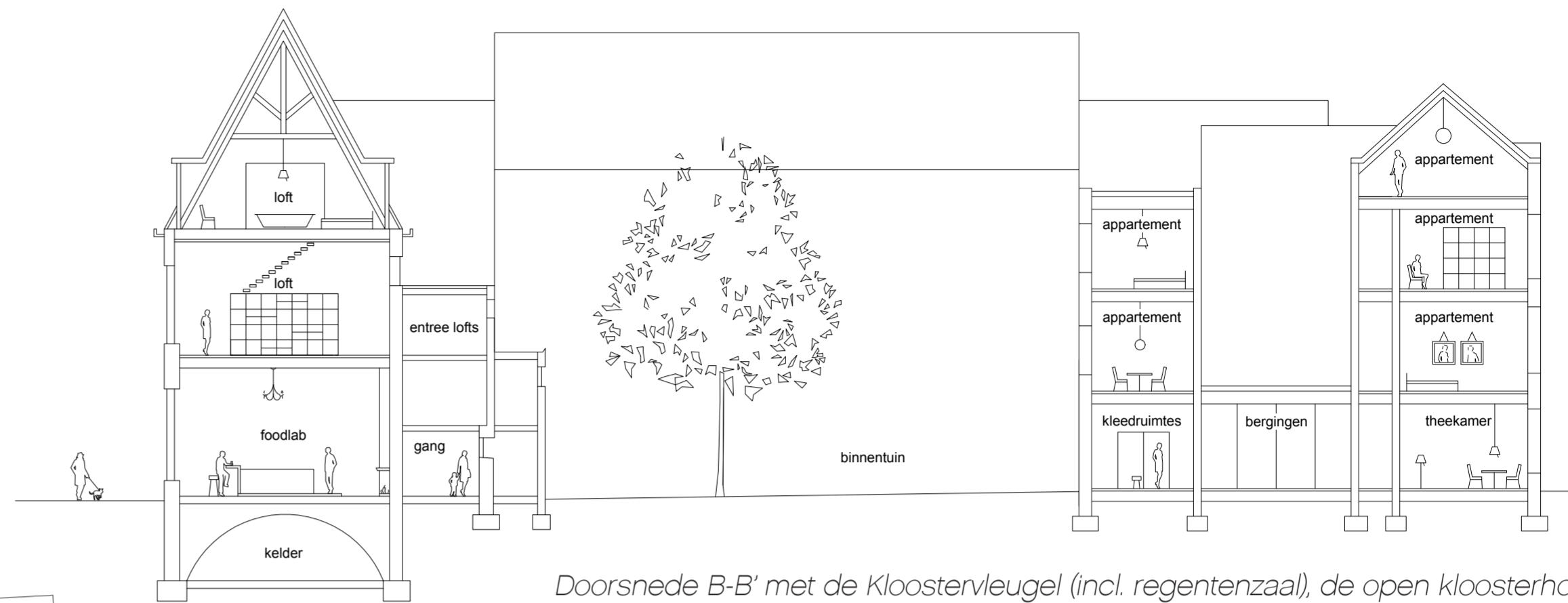
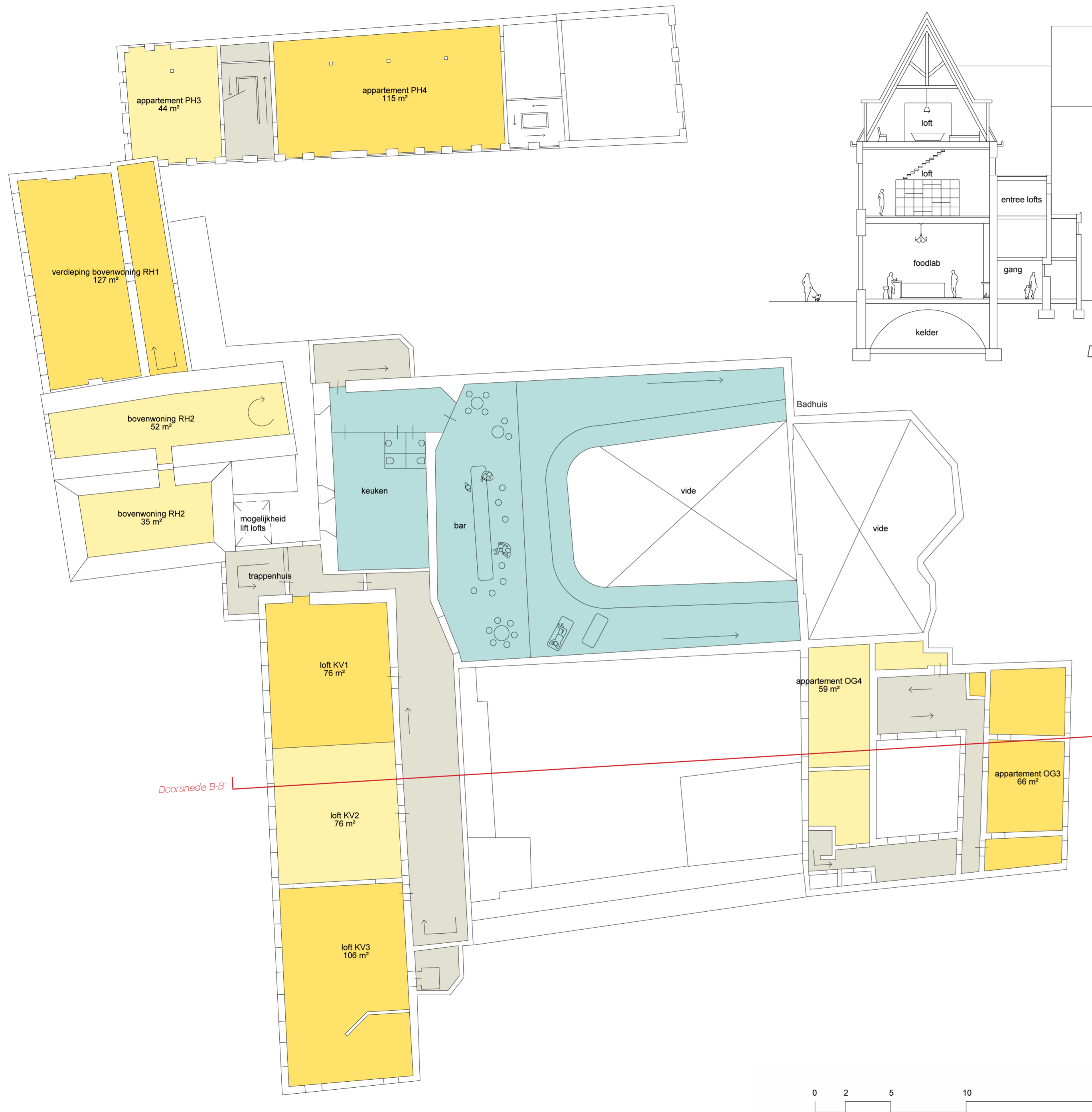
Impressie duurzame koffiebranderij met proeflokaal in het Pandhuis



Impressie Foodlab / healthcoach in de Regentenzaal



Impressie Vintage-shop in het Roghmuscaethuis



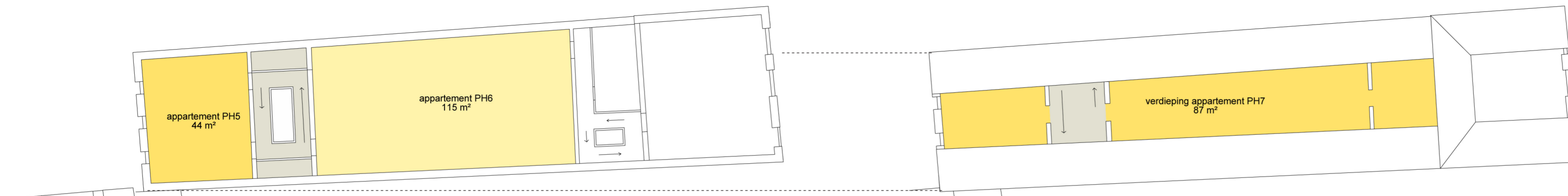
Doorsnede B-B' met de Kloostervleugel (incl. regentenzaal), de open kloosterhof en het pand aan de Oude Gracht - schaal 1:200



Impressie loft met twee verdiepingen in de Kloostervleugel

Plattegrond [2] 2e verdieping Oude Gracht en Pandhuis, 1e verdieping overig en balkon grote zaal - schaal 1:200





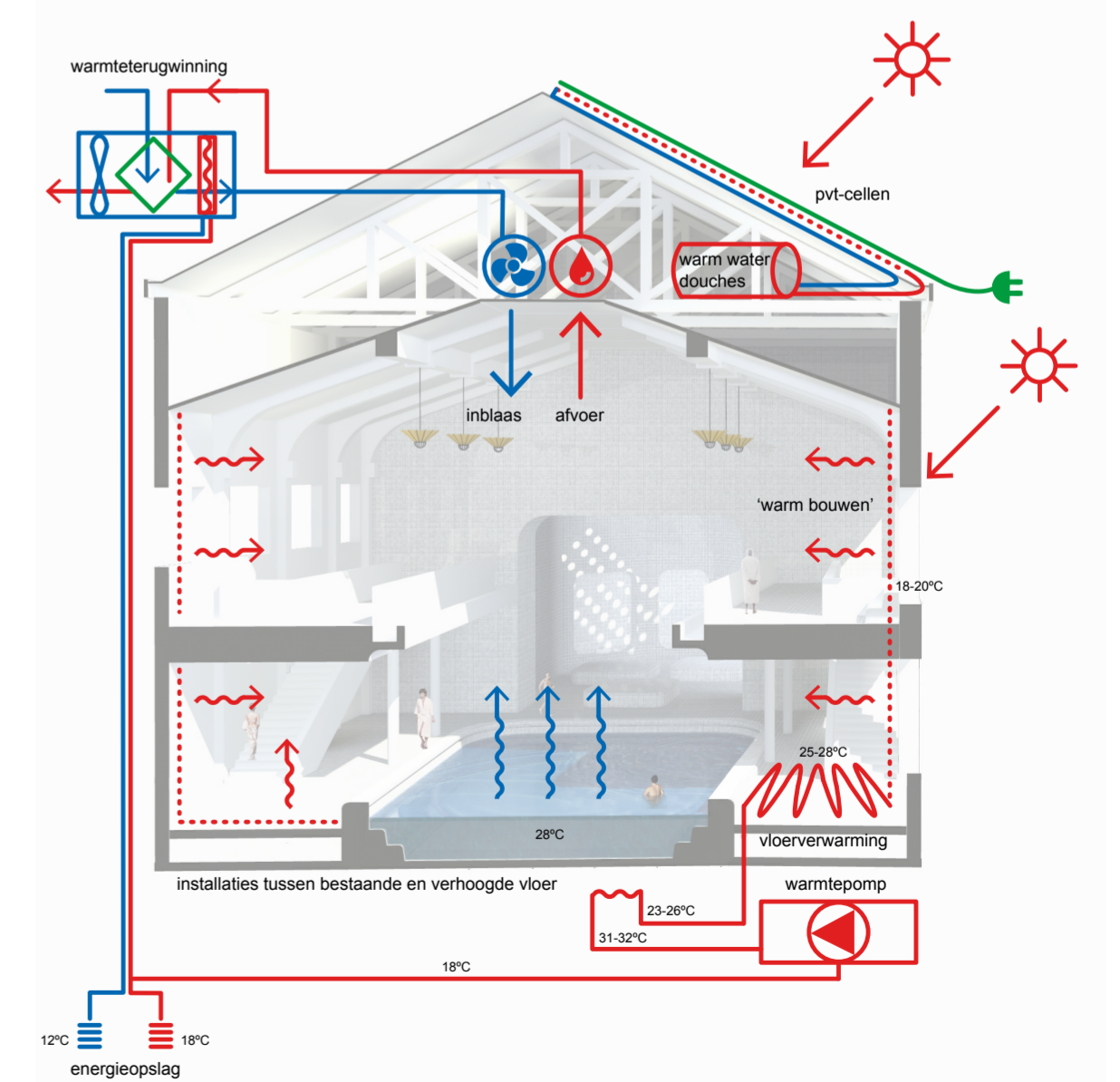
Plattegrond [4] vliering Pandhuis - schaal 1:200



Plattegrond [3] 3e verdieping Oude Gracht en Pandhuis, 2e verdieping overig - schaal 1:200



Naar een energieneutraal complex, energiecoöperatie Tivoli. Diverse functies stemmen energievraag met elkaar af in Smart Grid.



Duurzaam systeem voor klimaatbeheersing en energievoorziening